

Ihr Thermo Scientific Vertragshändler:

HOFERICK
ENGINEERING GMBH



Rathsfelder Strasse 1
99734 NORDHAUSEN
Germany

Fon: +49 (0)3631/477152
Fax: +49 (0)3631/477153
www.he-gmbh.info

Ramsey Serie 20 Bandwaagen-System

Genaueres Wiegen von Schüttgut auf dem Förderband

Das Ramsey Bandwaagen-System der Serie 20 registriert, überwacht und steuert den kontinuierlichen Förderstrom von Schüttgütern und kann selbst unter härtesten Bedingungen eine Genauigkeit von $\pm 0,5\%$ erreichen. Mit dem Ramsey System der Serie 20 können Sie die Produktionsleistung registrieren, überwachen und steuern. Sie erhalten gleichzeitig wichtige Informationen für Ihr Prozessmanagement und über die Produktivität Ihres Prozesses in Ihrem Unternehmen.

Produkteigenschaften



Das Ramsey Bandwaagen-System der Serie 20 von der Thermo Electron Corporation ist für allgemeine Förderband-Wiegeanwendungen in allen Industrieumgebungen vorgesehen. Mit diesem System können kontinuierliche Förderprozesse von Schüttgütern mit erstaunlicher Genauigkeit registriert, überwacht und gesteuert werden. Das System kann die Produktionsleistung und damit auch den Lagerbestand überwachen oder die Produktion steuern. Sie erhalten gleichzeitig wichtige Informationen für das Prozessmanagement in Ihrem Unternehmen.

Die Ramsey Bandwaagen der Serie 20 kombinieren die bewährte Zuverlässigkeit der Ramsey Wiegebrücke 10-20 mit einer Wiegerolle - oder 10-22 mit zwei Wiegerollen - und des Ramsey 60-12 Bandgeschwindigkeitssensors mit der Leistungsstärke und Vielseitigkeit der modernen Elektronik der Ramsey Integratoren der Serien Micro-Tech 2000 und 3000. Mehr Informationen zur Ramsey Micro-Tech Serie Integratoren erhalten Sie mit den entsprechenden Datenblättern.

Einfache Installation

Die Ramsey Bandwaagen sind problemlos in stationären, semimobilen oder mobilen Förderbändern zu installieren. Mit ihrer robusten und flexiblen Konstruktion können sie auch für härteste Anwendungen an unterschiedlichen Standorten eingesetzt werden.

Der Wiegerahmen

Die stabilen und robusten Wiegerahmen Ramsey 10-20 und 10-22 werden in der Konstruktion des Förderbandes montiert und ausgerichtet. Dieser in einem Stück einsetzbare Wiegerahmen wird vollständig im Werk zusammengebaut und ist einfach und schnell im Förderband zu installieren und auszurichten. Diese Konzeption bietet eine zusätzliche Stabilisierungs- und Stützfunktion und minimiert so die Verwindung des Förderbandes. Sowohl das Modell mit einer, als auch das mit zwei Tragrollen weist eine Drei-Punkt-Aufhängung mit zwei wartungs- und reibungsfreien Drehpunkten auf. Diese dichten Einheiten sind unempfindlich gegenüber Vibrationen, Feuchtigkeit und Produktansammlungen, wodurch die häufig mit Messerkanten und Lagern verbundenen Probleme nicht entstehen können.

Anwendungen

- Brecheranlagen
- Chemieanlagen
- Asphaltanlagen
- Minen
- Zementwerke
- Kohleaufbereitungsanlagen
- Papierfabriken
- Gipsfabriken
- Sand- und Kieswerke
- Kohlekraftwerke
- Erzaufbereitungsprozesse
- Fahrzeugbeladungen
- Zigarettenfabriken
- Lebensmittelwerke



Früher Thermo Ramsey

Analyze • Detect • Measure • Control™

Thermo
ELECTRON CORPORATION



Ramsey 10-20 Wiegerahmen

Ramsey Micro-Tech 2000
Wandgehäuse

Bandgeschwindigkeitssensor

Der Bandgeschwindigkeitssensor

Der digitale Bandgeschwindigkeitssensor Ramsey 60-12 von Thermo ist eines der zuverlässigsten und genauesten Geschwindigkeitserfassungsgeräte, das für Bandwaagen entwickelt wurde. Die direkte Kopplung des Sensors an die Umlenktrummel oder an eine nicht angetriebene Trummel mit einem großen Durchmesser sorgt für eine präzise Messung der Bandgeschwindigkeit. Dadurch werden die bekannten Probleme wie durchrutschende, hüpfende oder verschmutzende Räder im Innengurt vermieden.

Vorteile des Wiegerahmens

- Keine beweglichen oder verschleißende Komponenten
- Präzisions-Gewichtaufnehmer; hängend montiert, um eine ordnungsgemäße und gleichbleibende Genauigkeit zu garantieren
- Gesamtauslenkung der Tragrolle(n) unter 0,102 mm (0,004 Zoll)
- Schmales Profil, so dass Probleme mit Materialansammlungen und damit Nullpunktprobleme minimiert werden
- Eine Gewichtsauflegemechanik zur schnellen Überprüfung der Mechanik und der Genauigkeit des Bandwaagensystems ist als Option erhältlich.

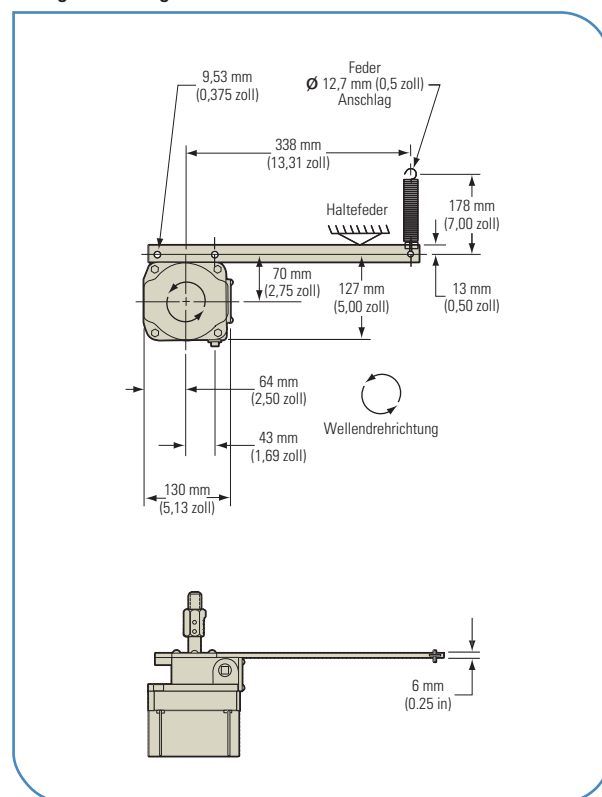
Vorteile des Bandgeschwindigkeitssensors

- Widerstandsfähiges Gehäuse, geeignet für Außeninstallationen
- Wechselstrom-Pulsgenerator, d.h. keine verschleißenden oder zu justierenden Komponenten

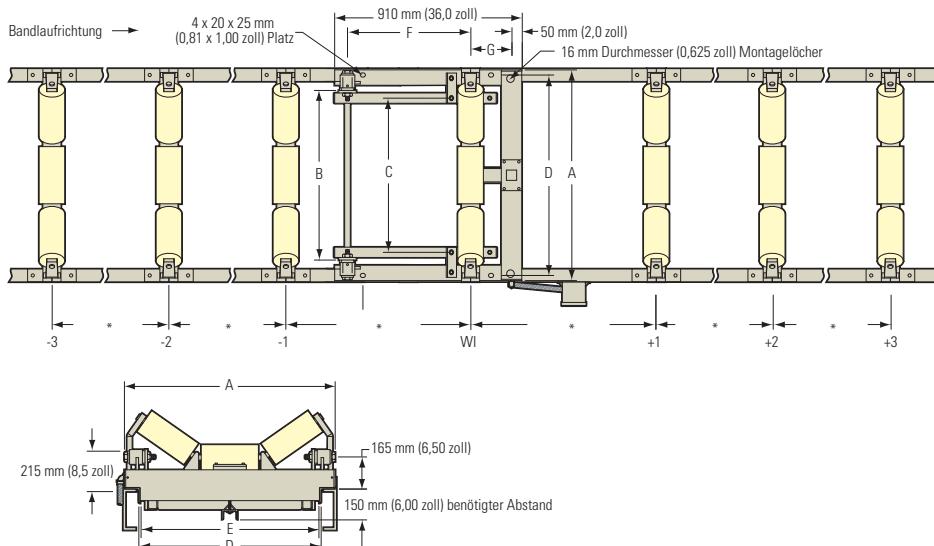
Leistungsgarantie

Bei von Thermo zugelassenen Installationen gewährleisten wir, dass das Ramsey Präzisionsbandwaagen-System der Serie 20 Wäge- und Zählergebnisse liefert, die um nicht mehr als $\pm 0,5\%$ von der realen Menge abweichen, vorausgesetzt es wurde nach den Thermo Richtlinien kalibriert und überprüft.

Bandgeschwindigkeitssensor 60-12



Standardabmessungen der Ramsey 10-20 Wiegerahmen mit einer Wiegerolle

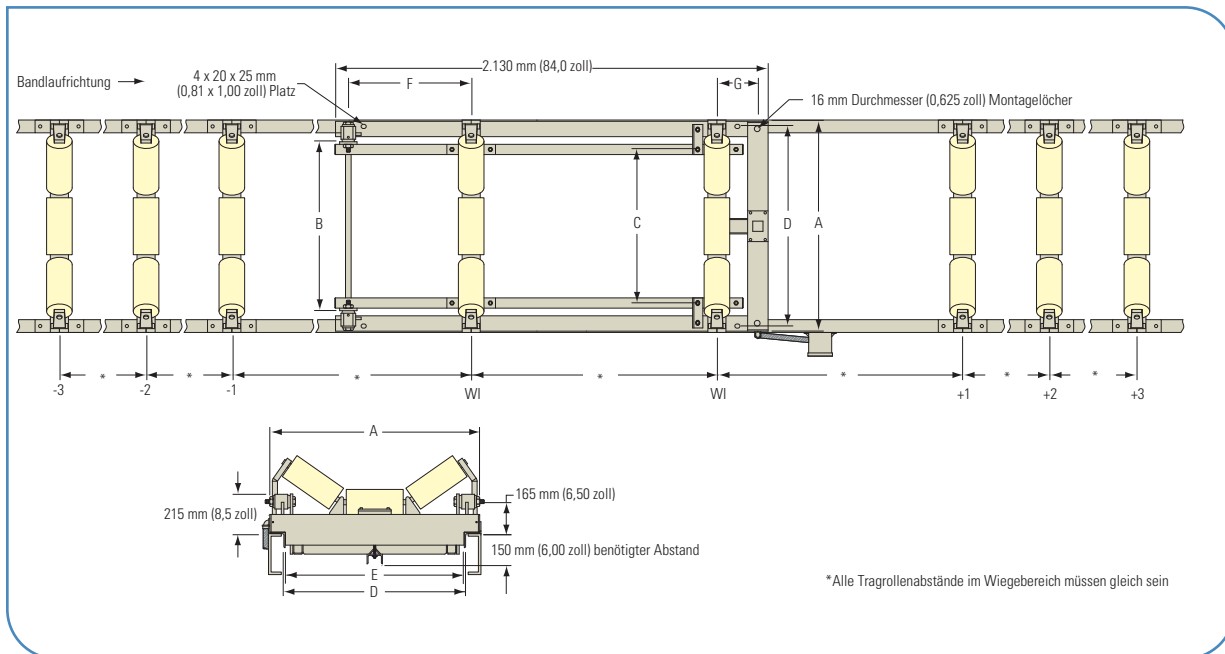


Ramsey Bandwaage der Serie 20 mit einer Wiegerolle – Standardabmessungen für verschiedene Bandbreiten

BAND BREITE	LÄNGE (zoll)						F	G
	A	B	C	D	E	F		
18	29,00	21,00	18,00	27,00	24,00	24,00	8,00	
20	31,00	23,00	20,00	29,00	26,00			
24	35,00	27,00	24,00	33,00	30,00			
30	41,00	33,00	30,00	39,00	36,00			
36	47,00	39,00	36,00	45,00	42,00			
42	53,00	45,00	42,00	51,00	48,00			
48	59,00	51,00	48,00	57,00	54,00	22,75	9,25	
54	65,00	57,00	54,00	63,00	60,00			
60	71,00	63,00	60,00	69,00	66,00			
72	83,00	75,00	72,00	81,00	78,00			

BAND BREITE	LÄNGE (mm)						F	G
	A	B	C	D	E	F		
487	737	533	487	686	610	610	203	
508	787	584	508	737	660			
610	889	686	610	838	762			
762	1041	838	762	991	914			
914	1194	991	914	1143	1067			
1067	1346	1143	1067	1295	1219			
1219	1499	1295	1219	1448	1372	578	235	
1372	1651	1448	1372	1600	1524			
1524	1803	1600	1524	1753	1676			
1829	2108	1905	1829	2057	1981			

Standardabmessungen der Ramsey 10-22 Wiegerahmen mit zwei Wiegerollen



Ramsey Bandwaage der Serie 20 mit zwei Wiegerollen – Standardabmessungen für verschiedene Bandbreiten

BAND BREITE	LÄNGE (zoll)						F	G
	A	B	C	D	E	F		
18	29,00	21,00	18,00	27,00	24,00	24,00	8,00	
20	31,00	23,00	20,00	29,00	26,00			
24	35,00	27,00	24,00	33,00	30,00			
30	41,00	33,00	30,00	39,00	36,00			
36	47,00	39,00	36,00	45,00	42,00			
42	53,00	45,00	42,00	51,00	48,00			
48	59,00	51,00	48,00	57,00	54,00	22,75	9,25	

BAND BREITE	LÄNGE (mm)						F	G
	A	B	C	D	E	F		
487	737	533	487	686	610	610	203	
508	787	584	508	737	660			
610	889	686	610	838	762			
762	1041	838	762	991	914			
914	1194	991	914	1143	1067			
1067	1346	1143	1067	1295	1219			
1219	1499	1295	1219	1448	1372	578	235	

Ramsey Bandwaagen-System der Serie 20

Spezifikationen

Wiegerahmen Ramsey 10-20 und 10-22

Rollenabstand	Ein- oder Zweirollensystem; Standardrollenabstand von 700 bis 1500 mm (30 bis 72 Zoll)
Wiegerahmenaufbau	Selbsttragend, bestehend aus einer an Drehpunkten gelagerten Wiegeplattform und einem Querträger, der die Längsträger des Förderbandes überspannt; Robuste Bauweise in einem Stück montierbar; stabilisiert den Wiegebereich des Förderbandes
Wiegerahmenkonstruktion	Mechanische Röhrenkonstruktion; Standardbandbreiten 400 bis 2000 mm (18 bis 72 Zoll).
Platzbedarf	Passt in jedes Standard-Förderband; kein Raum über dem Band erforderlich. Abmessungen des Platzbedarfes siehe Schemazeichnungen.

Wiegezelle

Menge	1
Gehäuse	hermetisch dichtes Edelstahlgehäuse IP 68
Montage	Zugkraftaufnehmer
Versorgung	10 V Gleichspannung $\pm 5\%$
Ausgang	3 mV/V $\pm 0,1\%$
Nichtlinearität	$< 0,03\%$ vom Messbereichsendwert
Nicht-Reproduzierbarkeit	0,01% vom Messbereichsendwert
Hysterese	$< 0,02\%$ vom Messbereichsendwert
Betriebstemperatur	-40°C bis +80°C
Temperaturempfindlichkeit	Kennwert 0,0014% Messbereichsendwert / °C (0,0008% Messbereichsendwert / °F); Null 0,0027% Messbereichsendwert / °C (0,0015% Messbereichsendwert / °F)
Überlast	Elektrisch bis 150% des Messbereichsendwertes; Mechanisch bis 300% des Messbereichsendwertes; Seitenlast 50% des Messbereichsendwertes
Zulassungen	OIML R60; optional PTB; FM, ATEX

Digitaler Geschwindigkeitssensor Ramsey 60-12

Typ	digital, bürstenlos
Montage	Direkt auf einen Wellenstumpf mit 16 mm (0,625 Zoll) Durchmesser an der Umlenkrolle oder Spanntrommel
Gehäuse	Witterungsbeständig IP 64
Lieferumfang	mit Kupplung, Drehmomentstütze und Spannfeder
Gewicht	ca. 4 kg (8 lb)

Ihr Thermo Scientific Vertragshändler:

HOFERICK 
ENGINEERING GMBH

Rathsfelder Strasse 1
99734 NORDHAUSEN
Germany

Fon: +49 (0)3631/477152
Fax: +49 (0)3631/477153
www.he-gmbh.info



©2004 Thermo Electron Corporation. Alle Rechte vorbehalten. Änderungen der technischen Daten, Bedingungen und Preise vorbehalten.
Nicht alle Produkte sind in allen Ländern erhältlich. Erfragen Sie Einzelheiten bitte bei dem Hersteller in Ihrer Nähe.
Literatur-Code PI.8017.0704.DE